

## 法務部 書函

地址：100204臺北市中正區重慶南路1段  
130號

承辦人：卓婷婷

電話：02-21910189#2510

電子信箱：17686@mail.moj.gov.tw

受文者：臺灣桃園地方檢察署

發文日期：中華民國112年10月16日

發文字號：法綜決字第11200256000號

速別：普通件

密等及解密條件或保密期限：

附件：如說明三 (A11000000F\_11200256000A0C\_ATTCH20.pdf、  
A11000000F\_11200256000A0C\_ATTCH19.jpg)

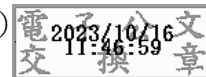
主旨：請協助推廣運用行政院「113年托育補助再調高」政策說  
明資料，請查照。

說明：

- 一、依行政院新聞傳播處112年10月11日院臺聞字第1125020971  
號函辦理。
- 二、為擴大支持家庭育兒，減輕送托家庭經濟負擔，政府自113  
年起，將0-2歲托育補助再調高，落實「0-6歲國家一起  
養」。行政院特策製旨揭電子單張文宣（eDM如附件），請  
協助推廣運用，電子檔併請至該院全球資訊網「政策與計  
畫—政策櫥窗」項下下載。
- 三、檢附前揭函及所附文宣影本各1份。

正本：本部直屬各機關(已副知所屬，無庸轉行)

副本：臺灣高等檢察署所屬各機關(含附件)、法務部行政執行署所屬各機關(含附件)、  
法務部矯正署所屬各機關(含附件)、本部各單位(含附件)



擴大支持家庭育兒，113年起0-2歲托育補助再調高

# 0-6歲國家一起養

0-6歲(未滿)平價教保名額已超過58萬個(累計至112年9月)

☆ 以第1胎為例；第二胎、第三胎(含)以上、中低及低收入戶再加發

津貼提高

0-6歲(未滿)

育兒津貼

含5歲就讀私立  
幼兒園就學補助



5,000元/月

補助增加

0-2歲(未滿)

托育補助



公共化 7,000元/月  
準公共 13,000元/月

繳費降低

2-6歲(未滿)

幼兒園月繳



公立 1,000元/月  
非營利 2,000元/月  
準公共 3,000元/月  
(最多)

\* 育兒津貼、托育補助不排富

行政院  
Executive Yuan

政策廣告

歡迎轉貼



資料來源：教育部、衛生福利部



檔 號：  
保存年限：

## 行政院新聞傳播處 函

地址：100009臺北市忠孝東路1段1號  
承辦人：楊淑惠  
電話：02-3356-6500  
電子信箱：sh1868@ey.gov.tw

受文者：法務部

發文日期：中華民國112年10月11日  
發文字號：院臺聞字第1125020971號  
速別：普通件  
密等及解密條件或保密期限：  
附件：

主旨：有關協助推廣「113年托育補助再調高」政策圖文說明資料事，請查照。

說明：為擴大支持家庭育兒，減輕送托家庭經濟負擔，政府自113年起，將0-2歲托育補助再調高，落實「0-6歲國家一起養」，本院特策製旨揭說明資料，請協助推廣運用。圖檔請至本院全球資訊網「政策與計畫—政策櫥窗」項下下載，刊載時請視網頁長寬比例調整尺寸，以呈現完整圖文。

正本：各部會行總處、直轄市政府、各縣市政府、行政院各聯合服務中心

副本：

